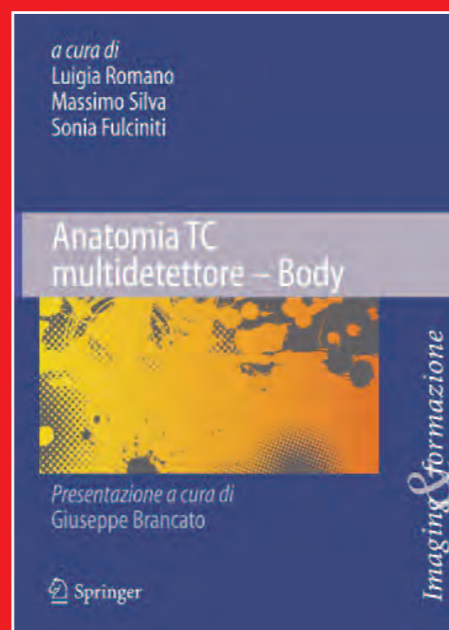
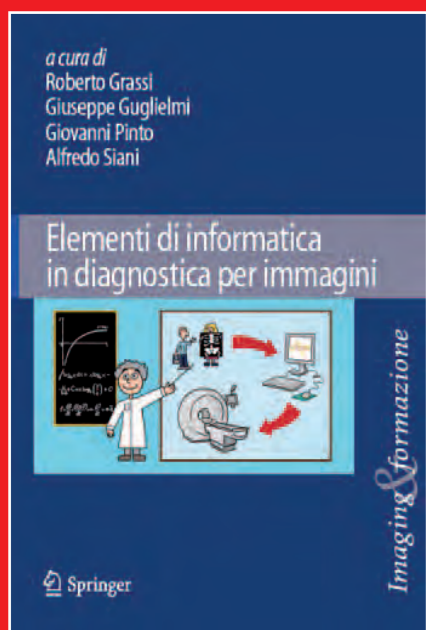
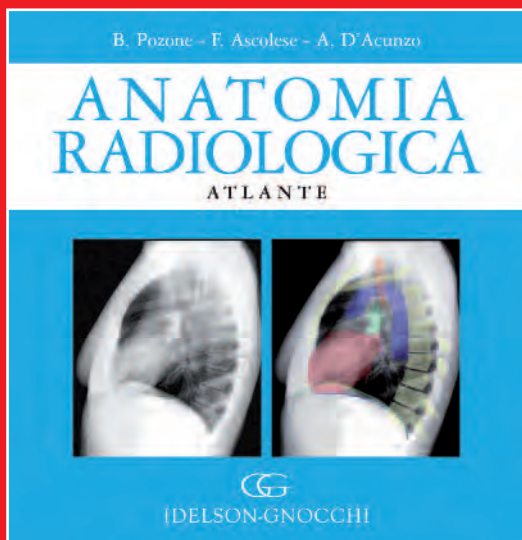


# Editoria Scientifica

- **ATLANTE DI ANATOMIA RADIOLOGICA** di B. Pozzone, F. Ascolese e A. D'Acunzo
- **DAL CORE COMPETENCE AL CORE CURRICULUM: IL CORSO DI LAUREA TRMIR IN PROSPETTIVA EUROPEA** di F. Ascolese, P. Binetti e B. Beomonte Zobel
- **ELEMENTI DI INFORMATICA IN DIAGNOSTICA PER IMMAGINI** di R. Grassi, G. Guglielmi, G. Pinto, A. Siani
- **NORMATIVA E STORIA ILLUSTRATA TECNICO-SANITARIA DI RADIOLOGIA MEDICA** di A. Scardigno
- **TC RM CRANIO-ENCEFALO - TECNICHE E ANATOMIA RADIOLOGICA** di G. Picariello
- **ANATOMIA TC - MULTIDETETTORE - BODY** a cura di L. Romano - M. Silva - S. Fulciniti



**Il Direttore Responsabile, il Comitato Promotore, I Consigli Direttivi dei Collegi, Il Comitato di Redazione, il Comitato Scientifico e tutti i collaboratori della rivista scientifica "RADIOLOGIA E FUTURO" augurano ai lettori un sereno Natale e un prospero 2012**

# Radiologia & Futuro

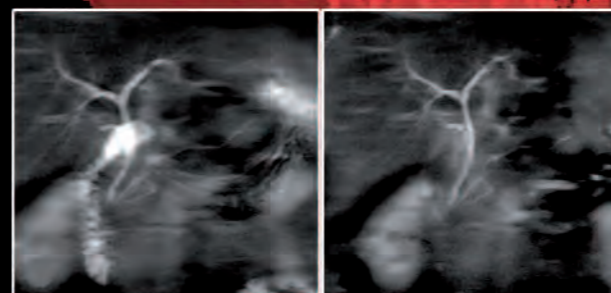


Rivista Tecnico-Scientifica dei TSRM-TRMIR  
Tecnici di Radiologia Medica per Immagini e Radioterapia

**APPLICAZIONI 3D AVANZATE: REVERSE ENGINEERING, PROTOTIPAZIONE RAPIDA E LORO APPLICAZIONI IN AMBITO BIOMEDICALE**  
ADVANCED 3D APPLICATIONS: REVERSE ENGINEERING, RAPID PROTOTYPING AND THEIR APPLICATIONS IN BIOMEDICAL FIELD

**LA SICUREZZA INFORMATICA NELL'ACCESSO AI DATABASE OSPEDALIERI: STATO DELL'ARTE ED IMPLEMENTAZIONE DELLA SMARTCARD**  
COMPUTER SECURITY IN ACCESS TO HOSPITAL DATABASES: STATE OF THE ART AND IMPLEMENTATION OF THE SMARTCARD

**LA COLANGIOPANCREATOGRAFIA A RISONANZA MAGNETICA CON STIMOLO ALLA SECRETINA**  
MR CHOLANGIOPANCREATOGRAPHY AFTER SECRETIN STIMULATION (S-MRCP)



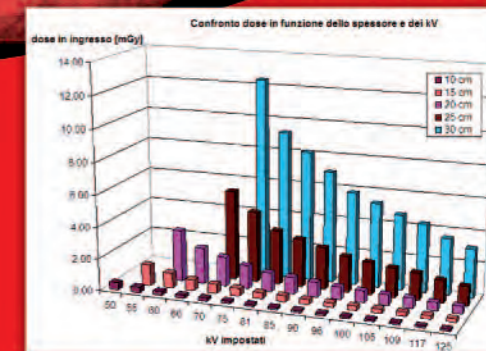
**LA RADIOLOGIA BASATA SULLE EVIDENZE E IL RUOLO DEL TSRM**  
THE EVIDENCE-BASED RADIOLOGY AND THE ROLE OF RADIOLOGIC TECHNICIAN



**IL RAPPORTO TRA KV, MAS E SPESSORE PAZIENTE E LA RISULTANTE DOSE AL PAZIENTE IN PRESENZA DI RIVELATORI RADIOGRAFICI DIGITALI**  
THE RELATIONSHIP BETWEEN KV, MAS AND PATIENT THICKNESS AND THE RESULTANT PATIENT DOSE IN PRESENCE OF DIGITAL RADIOGRAPHIC DETECTORS

Poste Italiane - spedizione in a.p. - art.2 comma 20/c legge 662/96 - Direzione Commerciale - Napoli

**L'OTTIMIZZAZIONE DELL'ESAME RADIOLOGICO DEL RACHIDE IN TOTO NELLE GIOVANI PAZIENTI**  
OPTIMIZATION OF THE RADIOLOGICAL EXAMINATION OF FULL SPINE IN YOUNG PATIENTS





## Radiologia & Futuro

Anno IX- Numero 3 - Dicembre 2011

AUTORIZZAZIONE DEL TRIBUNALE DI NAPOLI  
N. 5214 DEL 24/05/01

Poste Italiane - spedizione in a.p. art.2 comma  
20/c legge 662/96 Direzione Commerciale - NA

### RESPONSABILE

FRANCO ASCOLESE

### DIRETTORE DI REDAZIONE

DAVIDE MORRA

### COMITATO DI REDAZIONE

VINCENZO BRAUN  
PASQUALE MARINO  
ANTIMO MORLANDO  
GIUSEPPE PICARIELLO  
BRUNO POZONE  
VINCENZO SEVERINO  
VITO TOMMASINI

### EDITING

DEBORAH ASCOLESE  
ROBERTO RUGGIERO

### COMITATO PROMOTORE

ANTONIO ALEMANNI (FG)  
MASSIMO ANGELINI (PG)  
DOMENICA ARGESE (BR)  
FRANCO ASCOLESE (NA-AV-BN-CE)  
ENNIO BLARDI (CB-IS)  
VINCENZO BONETTI (LT)  
BARTOLOMEO CAMPO (TP)  
GIOVANNI DE BONIS (PZ)  
EMILIA DE FRANCESCA (CS)  
PASQUALE DE ROSA (SA)  
ENRICO DEL SIGNORE (RI)  
FIORENZO GASPARRI (FR)  
MARIA PORRU (CA)  
CESARE PROIETTI (VT)  
MARIO SANTORO (AG)  
GIULIO SAPIENZA (PA)  
FILIPPO VESSIO (BA-TA)

Progettazione grafica  
Impaginazione e Stampa:



via cardaropoli, 32 - 84082 Bracigliano (SA)  
Tel. +39 081 969750 - Fax +39 081 969866  
www.cecom.biz - info@cecomsnc.it

# Indice

EDITORIALE:.....	181
Il rapporto tra KV, MAS e spessore paziente e la risultante dose al paziente in presenza di rivelatori radiografici digitali.....	182
La colangiopancreatografia a risonanza magnetica con stimolo alla secretina.....	186
L'ottimizzazione dell'esame radiologico del rachide in toto nelle giovani pazienti.....	191
La sicurezza informatica nell'accesso ai database ospedalieri: stato dell'arte ed implementazioni della smartcard .....	196
La radiologia basata sulle evidenze e il ruolo del TSRM.....	201
Applicazioni 3D avanzate: reverse engineering, prototipazione rapida e loro applicazioni in ambito biomedicale .....	204
Formazione 2012 .....	210

## COMITATO TECNICO-SCIENTIFICO

### Etica e Deontologia

Paolo Marotta

### Comunicazione e Relazione

Aldo Angioni

### Management Sanitario

Maurizio Bizzoni - Piero Fiordelli  
Massimo Silva - Maria Urbano  
Vincenzo Marcello Zichichi

### Formazione Universitaria e Ricerca

Roberto Carnassale - Mauro Curzel  
Giuseppe Evangelista - Michele Lanzetta

### Certificazione Accreditamento e Sistemi Gestione Qualità

Davide Morra - Stefano Santucci  
Claudio Comes

### Amministratore di Sistemi Informatici e Telemedicina

Walter Antonucci - Graziano Lepri  
Luigi Starace

### HTA e Rischio Clinico

Teresa Calandra - Nunzia D'Acunzo

### Fisica sanitaria e Controlli Qualità

Rosario Palma - Gianfranco Salzano

### Neuroradiologia

Vincenzo Posabella - Ciro Varone

### Radioterapia

Antonio Fasciolo  
Francesco Mazio - Carlo Montella

### Medicina Nucleare

Antonio Di Lascio - Vincenzo Rizzo  
Salvatore Russo  
Romagna Giacomo  
Mosca Maria Cristina

### Radiologia Interventistica

Roberto Buttà - Pino Frongillo

### Emodinamica

Michele Aitanti - Antonino Sidoti

### Senologia

Flavia Convertino - Giovanni Corbi  
Maurizio De Vivo - Carlo Nuzzo  
Sergio Solli

### Veterinaria

Edoardo Parola

### Tomografia Computerizzata

Fabio Garbino - Filippo Longo  
Arcangela Lovaglio  
Vincenzo Santoro

### Risonanza Magnetica

Giuseppe Ax - Ciro Anatrella  
Franco Di Biase - Filippo Longo  
Arcangela Lovaglio - Giovanni Miscio  
Dario Sciuto - Vito Tommasini

### Radiologia Tradizionale

Daniele De Silva  
Giuseppe Mastria  
Filippo Parisella - Sergio Solli

## NORME PER GLI AUTORI

- I lavori esclusivamente in formato elettronico (CD) devono essere inviati all'attenzione del comitato di redazione di RADIOLOGIA E FUTURO presso il Collegio dei TSRM di NA-AV-BN-CE via N. Nicolardi parco Avolio 27 80131 Napoli, oppure tramite e-mail all'indirizzo [collpr01@tecnicisanitarirxmedica.191.it](mailto:collpr01@tecnicisanitarirxmedica.191.it)
- La rivista pubblica lavori originali tecnico scientifici, di diagnostica per immagini, radioterapia, medicina nucleare, fisica sanitaria, ricerca nel campo della radiologia medica, management e formazione in lingua italiana o inglese. I lavori inviati, anche se non pubblicati, non verranno restituiti.
- Non si accettano i lavori già pubblicati.
- I lavori verranno in forma anonima esaminati per l'accettazione da 1 o più revisori appartenenti al Comitato Tecnico Scientifico, specialmente competenti nelle diverse branche della materia.
- Il testo dei lavori deve essere presentato su file word con spaziatura doppia. Si raccomanda che il testo non superi le 13 pagine. Nel testo, nelle tabelle e nelle figure si devono usare solo le unità e i simboli internazionali.
- Ogni lavoro originale, deve iniziare con un foglio di frontespizio sul quale sono riportati:
  - il titolo del lavoro
  - i nomi degli autori
  - i reparti di appartenenza
  - il nome e l'indirizzo e-mail per l'invio delle bozze, il numero telefonico per comunicazioni urgenti.
 Si richiede inoltre:
  - un breve riassunto in lingua italiana
  - un breve riassunto in lingua inglese
  - una traduzione in inglese del titolo del lavoro
  - le parole chiave in lingua italiana e in lingua inglese
- Le **illustrazioni** devono essere inviate in formato Bit-map, Tiff o JPEG con risoluzione a 400 dpi e con dimensioni non superiori a 12x12 cm, ogni illustrazione o tabella deve riportare le relative didascalie numerate. Saranno rifiutate illustrazioni inadeguate ad una decorosa pubblicazione. L'iconografia deve essere limitata all'essenziale.
- Le **citazioni** nel testo devono essere accompagnate dal numero d'ordine della corrispondente voce bibliografica. Quando le citazioni sono molto numerose, si consiglia di sostituire il nome degli autori con il numero d'ordine della corrispondenza bibliografica.
- La **bibliografia** deve comprendere i soli autori citati nel testo; essa va ordinata alfabeticamente per autore e numerata. Per ogni voce si devono indicare i cognomi degli autori e le iniziali dei loro nomi, il titolo originale dell'articolo, il riferimento abbreviato della rivista con i numeri del volume, della prima ed ultima pagina e dell'anno in cifre arabe. Per le pubblicazioni non periodiche dovranno essere indicati il nome degli autori, il titolo, l'editore, il luogo e l'anno di pubblicazione.
- Ogni lavoro viene sottoposto al comitato di redazione e/o Comitato tecnico scientifico che si riservano il diritto di richiedere modificazioni dei testi e dell'iconografia. **Non verranno presi in considerazione i lavori presentati in modo non conforme alle presenti norme.** Il comitato di redazione sottopone i lavori a giudizio degli esperti.
- In nota sulla prima pagina del lavoro viene stampata la **data di arrivo** in Redazione. La pubblicazione dei lavori segue di regola l'ordine cronologico della loro accettazione definitiva.
- La **stampa** dei lavori è gratuita.
- Gli articoli firmati esprimono l'opinione dei singoli autori e non della Direzione della Rassegna.

## RACCOMANDAZIONI PER GLI AUTORI

Queste raccomandazioni non sono regole ma soltanto un indirizzo utile per gli autori.

Il testo deve essere chiaro e sintetico. Le abbreviazioni devono essere limitate.

I lavori dovrebbero essere impostati secondo la seguente "scaletta":

- introduzione: in cui si enuncia lo "scopo della comunicazione" e ove si ricordano gli elementi noti sull'argomento
- materiali e metodi: esposti in maniera esauriente dettagliata se comportano elementi di novità
- risultati: enunciati in maniera obbiettiva, senza commenti e documentati con immagini preparate con estrema cura (rimuovere sempre i nomi dei pazienti o altri elementi che li identificano).
- discussione: in cui vanno espressi i commenti ai risultati con riferimento ai dati già in esistenti in letteratura
- conclusioni: in maniera sintetica vanno indicati i risultati conclusivi
- riassunto: deve sintetizzare in maniera chiara l'intera comunicazione
- bibliografia: deve rispettare rigorosamente le norme per gli autori.